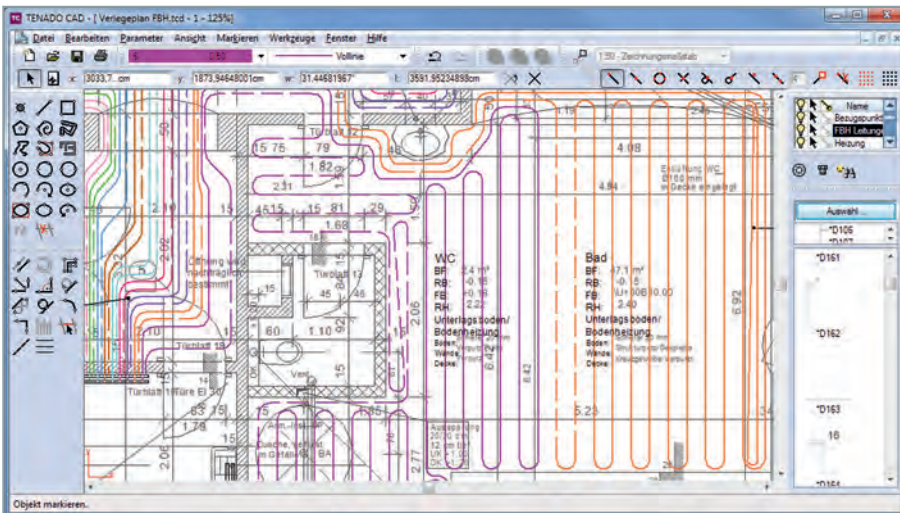


TENADO® CAD

FELIX HEINZ, HEINZ-PLANUNG, GEBÄUDETECHNIK

„DAS GENIALE AN TENADO CAD IST, DASS ES SO SCHNELL GEHT“

Der Schweizer Felix Heinz ist selbstständiger Ingenieur, der sich auf die Planung von Heizungsanlagen spezialisiert hat. Vor allem arbeitet er mit Architekten und Installateuren an Neubauten, gelegentlich plant er aber auch die Sanierung von Heizungen für private Kunden. Er nutzt seit fast 20 Jahren TENADO CAD und dessen Vorgängerprogramme. „Die erste TENADO Version hatte noch nicht so viele Möglichkeiten wie die aktuelle. Es wird immer einfacher und Pläne lassen sich immer schneller bearbeiten.“



Installateure erkennen anhand der Pläne genau, wo Leitungen verlegt werden sollen. Dem Ingenieur erleichtert TENADO CAD durch die automatische Auswertung die Berechnungen für die Fußbodenheizung.

UNKOMPLIZIERT UND ZEITSPAREND PLANEN

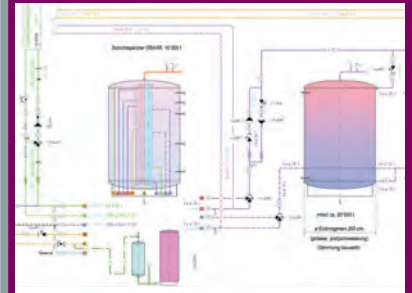
Durch die Zusammenarbeit mit Architekten bekommt Felix Heinz meist Pläne im DWG oder DXF Format. Diese kann er in TENADO CAD ohne Probleme einlesen und dort in einer eigenen Ebene die Heizungsinstallation in den Grundriss eintragen. Dabei sucht er sich die Abmessungen für eine Anlage aus den Katalogen

der verschiedenen Anbieter heraus und überträgt sie in den Plan. Das geht mit TENADO CAD besonders schnell, sagt Felix Heinz, da er hier die Zeichnungen übernehmen kann, die ihm der Hersteller zur Verfügung stellt. Diese kann er einfach ins Programm importieren und an die vorgesehene Stelle im Plan einfügen. „Von da aus schau ich dann, wo ich mit der Leitungstrasse durchgehen kann, wo die Verteiler sind, wo die Bodenheizung angeschlossen wird.



FELIX HEINZ ARBEITET MIT TENADO CAD

Seit 1992 arbeitet Felix Heinz (60) mit TENADO CAD. „Manchmal zeichne ich etwas auch direkt in den Plan, das geht bei mir oft schneller, als es aus einer alten Vorlage herauszuholen.“, bemerkt der Ingenieur.



Viel Zeichenarbeit spart sich Felix Heinz indem er die Bibliotheken mit den Symbolen für sanitäre Anschlüsse oder die Zeichnungen von Herstellern nutzt.

So zeichne ich das in den Grundriss hinein.“ Auch aus alten Entwürfen holt er sich bereits gezeichnete Vorlagen und kopiert diese schnell in neue Pläne ein. Das spart ihm wertvolle Arbeitszeit. Durch die wenigen Icons ist TENADO CAD sehr übersichtlich, wodurch das Zeichnen sehr unkompliziert ist, sagt Heinz. Besonders hilfreiche Befehle wie das Trimmen und Abrunden oder die Zeichenhilfen für Parallelen und Ellipsen erleichtern ihm die Arbeit.

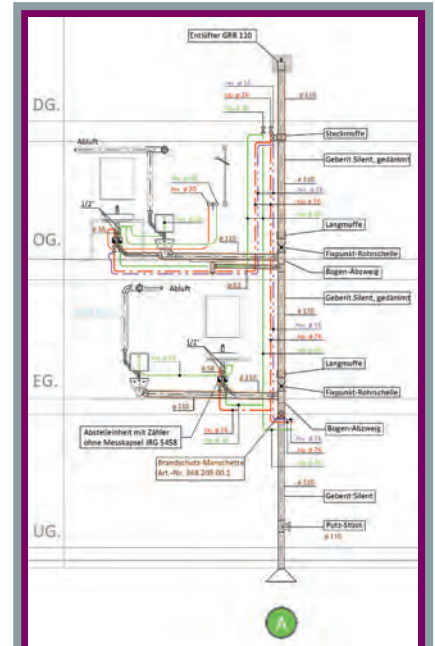
TENADO® CAD

EINFACH DER RICHTIGE PLAN FÜR JEDEN

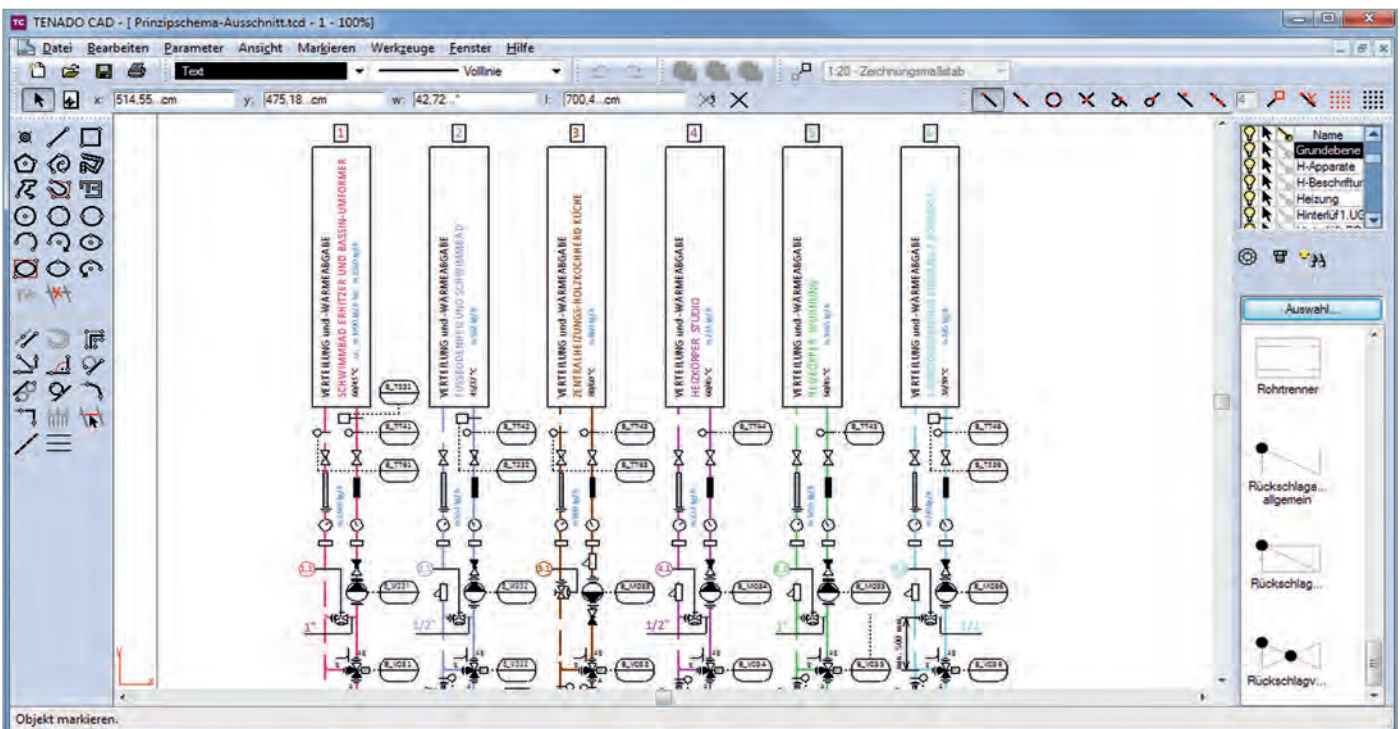
Seine Pläne gibt Felix Heinz an den Heizungsinstallateur weiter. Der kann anhand der Zeichnung erkennen, welche Teile benötigt werden. Die Entwürfe können aber auch zwischen Architekt und Heizungsplaner immer wieder ausgetauscht werden. In TENADO CAD kann sich Felix Heinz dabei nur die Ebenen anzeigen lassen, die er benötigt. Dieser Arbeitsvorgang sei für ihn leichter, sagt er. Hier ist TENADO CAD der Helfer an den Schnittstellen zwischen den verschiedenen Planungsbereichen. Und auch die Auswertungsfunktion ist nicht nur für den Ingenieur von Nutzen. „Bei einer Bodenheizung zum Beispiel markiere ich einfach den Heizkreis und lasse ihn ausmessen. Dann kann ich dem Installateur sagen, welche Wassermenge durch den Kreis geht.“

FÜR JEDEN LEICHT ZU ERLERNEN

„Ich habe zwischendrin mal in einem Ingenieurbüro gearbeitet für ein oder zwei Jahre. Wir haben den Lehrlingen den Umgang mit TENADO CAD gezeigt und die konnten schon nach ein oder zwei Stunden damit arbeiten. Da ist mir aufgefallen, wie schnell jemand das lernt.“ Den Umgang mit dem Programm hat Felix Heinz sich selbst beigebracht. „Das ist so einfach, das kann man selbst lernen“, findet er.



Die Arbeit mit Ebenen in TENADO CAD sorgt für mehr Übersichtlichkeit.



Im Gewirr der Leitungen und Rohre sorgt ein übersichtlicher Plan dafür, dass am Ende alles funktioniert.