

# TENADO® PROTECT

PAUL WOJTAS, BRANDSCHUTZBEAUFTRAGTER  
FÜR DIE IAS GRUPPE

## „TENADO PROTECT, RETTET AUS DER NOT.“

„Das Schöne an TENADO PROTECT ist: Es bringt alles mit, was ein Brandschutzbeauftragter braucht – trotzdem ist es leicht zu bedienen, und der Support ist hervorragend.“ Paul Wojtas, tätig im Bereich Brandschutzdienstleistungen der IAS Gruppe, muss es wissen, denn bei der Planung von Flucht- und Rettungswegen sammelte er bereits Erfahrungen mit vielen CAD- und Vektorprogrammen.

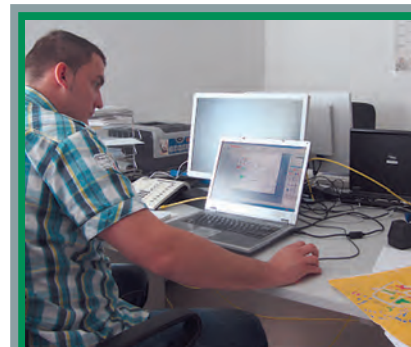
### LEICHT ERLERNBAR, ABER VOLL AUSGESTATTET

In der Spezialisierung sieht Wojtas den großen Vorteil für den Einsteiger: „Viele meiner Kollegen in anderen Betrieben haben nichts als eine Brandschutzausbildung vorzuweisen. Die dauert nur ganze zwei Wochen – und doch ist man zu einer verantwortungsvollen Tätigkeit befugt, nämlich: Flucht- und Rettungspläne zu erstellen. Brandschutzbeauftragte verfügen nur selten über CAD-Fertigkeiten, es sei denn, ihr Arbeitgeber schickt sie auf einen der kostspieligen Zusatzkurse beim VDS oder beim TÜV. Im Normalfall sind sie auf leichte Erlern- und Bedienbarkeit angewiesen. Bei TENADO PROTECT können sie Spezialist sein, ohne Spezialist in CAD sein zu müssen. Den Überblick sieht Wojtas in TENADO PROTECT vorbildlich gewahrt: „Man gibt zunächst das gewünschte Projekt vor, zum Beispiel einen Brandschutzplan. TENADO PROTECT öffnet das korrekt genormte Schriftfeld und blendet lediglich die zu dieser Aufgabe gehörigen Werkzeugleisten und Symbole ein. Wenig Auswahl stiftet wenig

Verwirrung, schon dadurch lässt sich TENADO PROTECT so einfach bedienen wie Windows Paint! Ein allgemeines CAD-Programm dagegen sortieren Sie erst einmal für Ihren Bedarf; Sie schreiben Makros, definieren Schaltflächen und Werkzeugleisten – von einem Anfänger kann man das nicht erwarten. TENADO PROTECT dagegen ist bereits vorsortiert. Notfalls finden Sie über die Suchleiste und das gedruckte Handbuch so gut wie alles. Sie brauchen nicht einmal einen Kurs zu besuchen.“

### SUPPORT IST ALLES

Brauchen nicht. Können schon. Besonders lobt Wojtas den TENADO Support: „Als unsere alten Software-Lizenzen ausliefen, wurden unsere Arbeitsplätze komplett auf TENADO PROTECT umgestellt. Aus Zeitmangel konnte ich die Mitarbeiter nicht selbst ausbilden, also bestellten wir eine Inhouse-Schulung bei TENADO. Dabei lernte ich selbst noch ein paar neue Kniffe, etwa die automatische Definition von Mehrfachpfeilen durch Setzen ihrer Endpunkte.“ Auch später steht man nicht alleine da, wie Wojtas betont:



### PAUL WOJTAS BEI DER ARBEIT MIT TENADO PROTECT

Paul Wojtas arbeitet als Brandschutzbeauftragter für die IAS Gruppe, einem der größten Anbieter für Arbeitsmedizin, Sicherheitstechnik, Risiko- und Gesundheits-Management. Er ist dort außerdem als zertifizierter Fachplaner für vorbeugenden Brandschutz und als Strahlenschutzbeauftragter beschäftigt.



In den Feuerwehrlageplan zeichnet man sämtliche Zufahrten, Etagen und Treppenhäuser, Entnahmestellen und Gefahrenpunkte eines Gebäudes ein. TENADO PROTECT bietet alle dazu erforderlichen Werkzeuge.

# TENADO® PROTECT

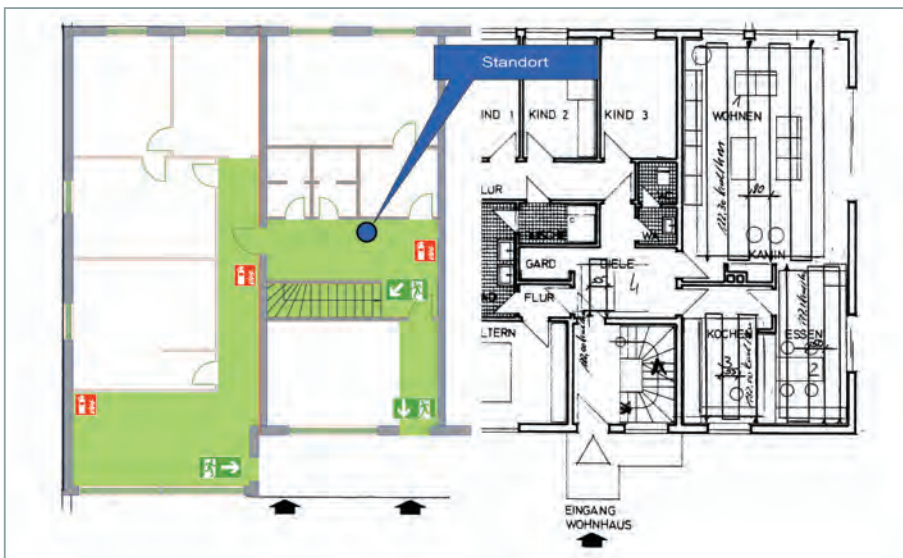
„Wenn ich etwas vergessen habe, kann ich jederzeit bei TENADO anrufen. In einer Online Sitzung erklärt mir der Support Mitarbeiter an meinem eigenen Projekt, wie das Problem zu lösen ist. Neulich haben wir geschlagene 45 Minuten lang gemeinsam einen Flucht- und Rettungsplan ausgearbeitet – und zwar kostenlos!“

## VOLLSTÄNDIGES CAD

Wojtas betreut Unternehmen als externer Brandschutzbeauftragter. Der übliche Projektbeginn besteht in der Übernahme von Fremddateien: „Grundrisse und Etagen zeichnen wir nicht selbst, sondern wir importieren die Architekten-Pläne als DWG, DXF, PDF oder als Bilddatei. Zu diesem Masterplan fügen wir dann neue Layer z.B. für Flucht- und Rettungsplan, Feuerwehreinsatzplan, Melderlinien-, Wasser- und Stromlaufplan hinzu. Kommt hingegen eine Änderung vom Architekten, so können wir unsere Planung per Referenz automatisch auf den neuen Grundriss übertragen – ein sehr zeitsparendes Verfahren! Genau deshalb ist es auch wichtig, dass wir stets aktuelle Importschnittstellen haben.

TENADO ist hier vorbildlich: Nachdem AutoCAD 2009 mit neuem Dateiformat herauskam, konnten wir die DWGs nicht mehr importieren – die Layer Zuordnungen stimmten nicht mehr. Wir warteten nur vier Tage, bis der Support das entsprechende Update fertig hatte.“

TENADO PROTECT kann jedoch wesentlich mehr: „Einmal erhielten wir einen Grundriss in Form einer eingescannten Handskizze. Es presste, denn beim Kunden war bereits die Brandschau angesetzt. Also importierte ich das JPG und erstellte daraus rasch eine Technische Zeichnung des Grundrisses mit den wichtigsten Informationen und Symbolen – mit den Möglichkeiten von TENADO PROTECT war das kein Problem.“



Einfacher geht es kaum noch: Alten Grundriss oder Handzeichnung einscannen. Die umfassenden Importfunktionen machen es möglich: Fast jede Zeichnung können Sie schnell und einfach übernehmen.



Das Einmessen der Zeichnung ist kinderleicht. Wände und Durchbrüche zeichnen, Fenster aussparen, fertig ist der maßstabsgetreue Grundriss.



Nur noch die Brandschutzplanung vervollständigen, ausdrucken und aufhängen. Jetzt steht der Brandschau nichts im Weg.